

# ParaPost® System

Fácil | Versátil | Confiable | Conservador | Preciso

# ParaPost® System

Fácil | Versátil | Confiable | Conservador | Preciso | Conveniente

Se trata del Sistema de Postes Prefabricados más completo e innovador; **ParaPost® System** ofrece soluciones integrales con una amplia gama de opciones que ayudarán a simplificar sus procedimientos de restauración postendodóntica con Durabilidad y Fuerza Excepcionales en una restauración Monobloque de una sola cita. Los millones de éxitos clínicos alrededor del mundo avalados por más de 5 décadas de estudios, conocimiento y la experiencia de Coltene en Adhesión, Resinas y Postes.

El sistema de postes más estudiado y usado en todo el mundo.

Coltene es el pionero y referente en Postes Prefabricados y éxitos clínicos probados. Investigación e innovación continua que lidera la tecnología mundial en postes. Más de 40 millones de pacientes en el mundo tienen un ParaPost® en su boca.



## Una sola cita

Con Para-Post System se alcanzan procedimientos Duraderos y de Fuerza Excepcionales en una restauración Monobloque de una sola cita, alcanzando un alto nivel de conveniencia tanto para el odontólogo como para el paciente. El sistema abarca desde la elección de la forma y dimensiones del poste, preparación del conducto, colocación y cementación del poste, pasando por la reconstrucción del muñón; y finalizando con la proyección de la cementación de la corona con la toma de impresión definitiva; todo lo anterior permite al paciente retirarse con un provisional listo para una cita de cementación definitiva.



Todas las opciones para que usted decida la forma de resolver cualquier necesidad clínica.

El principal reto es y seguirá siendo determinar si hay o no necesidad de colocar un poste. ParaPost® System ofrece todas las opciones para que en dicha eventualidad usted decida la mejor solución. Diversidad de materiales y técnicas para cualquier procedimiento con postes metálicos, no metálicos y de muñón.

Elección de entre las formas anatómicas disponibles como Postes Paralelos y Paralelo-Cónicos de acuerdo a las condiciones del conducto.

Amplia gama de diámetros estandarizados y codificados por color para una aplicación precisa y conservadora, organizados en estuches que simplifican su selección.

Las brocas del sistema están calibradas y son compatibles con los componentes de todos los kits ParaPost®.

# ParaCore®

## RECONSTRUCCIÓN POSTENDODONTICA EN MONOBLOQUE Mono-block Bonding

La integración de los elementos de este sistema contribuye a lograr una reconstrucción Monobloque como una unidad mecánicamente homogénea integrada por la dentina radicular y los materiales restaurativos capaces de adherirse entre todos ellos, compartiendo similares módulos de elasticidad; el Monobloque nos provee de fundamentos fuertes y duraderos para maximizar la vida de nuestras restauraciones.

**ParaCore®** es un cemento de resina de curado dual reforzado con vidrio, radiopaco y disponible en tonos dentina y translúcido.

Este Sistema integral de Adhesión y Cementación complementa nuestro **ParaPost System** en pro de lograr las mejores restauraciones; las más duraderas y las más confiables.

## Monobloque

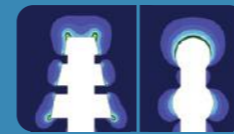


## ParaPost® FIBER WHITE PLUS

Poste de fibra de vidrio reforzado con resina.

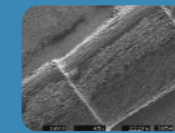
Su innovador diseño hizo que ParaPost® Fiber White® se convirtiera en el detonador de uso de los postes de fibra.

El día de hoy es el sistema más usado en todo el mundo. Más de 1 millón de postes colocados en México.



**Cabeza redondeada** que reduce los puntos de stress en el material de muñón.

**Doble candado de seguridad** aseguran una retención mecánica superior del muñón.

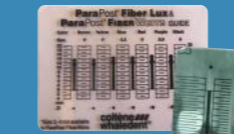


**Espiga con microtextura y lechos de unión** para optimizar la retención del poste en el conducto.

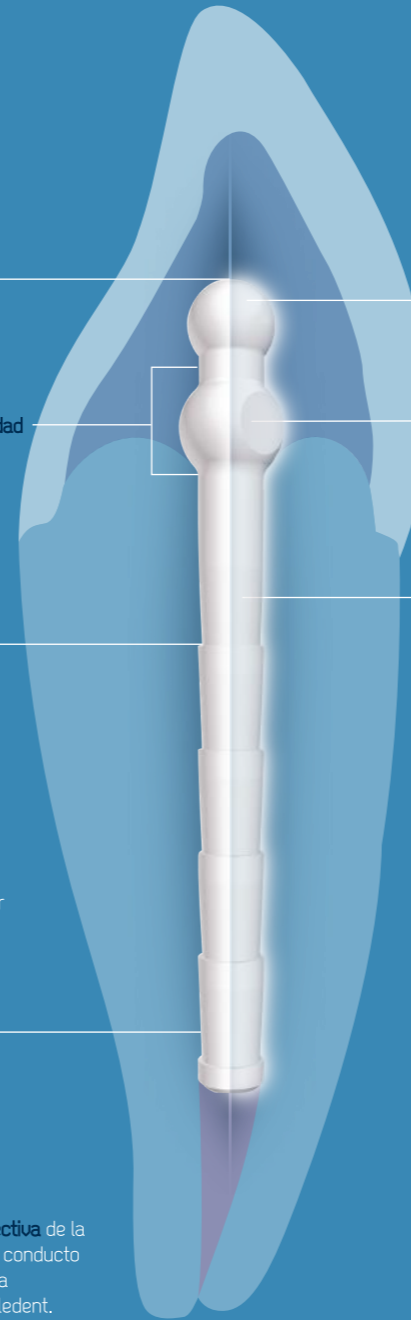
**Propiedades flexurales** del poste similares al módulo de elasticidad de la dentina, que distribuye las fuerzas funcionales y de traumatismo alrededor del remanente radicular.



**Adhesión excepcional** con cementos de autocurado y curado dual de manera fácil y efectiva.



**Identificación rápida y efectiva** de la longitud y el diámetro del conducto mediante la exclusiva hoja milimetrada Coltène Whaledent.



**Superficie amplia** para lograr una óptima adhesión química.

**Cabeza anti-rotacional**, asegura estabilidad del muñón.

**Diseño Paralelo-Seguro-Pasivo**, Distribuye las fuerzas funcionales a lo largo del conducto radicular.

**Efecto fusible que permite retratamiento**. Cualquier fuerza que sobrepase las propiedades físicas del poste crearán fracturas del mismo, más no de la raíz.

**Resistencia superior** gracias a la alta concentración de sus fibras en forma unidireccional.

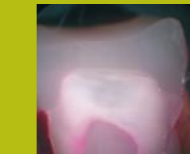
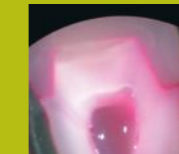
**Fácil desintegración del poste** ante la necesidad del retratamiento endodóntico ó fractura del mismo.

**Manera desobturador** que permite desobturación manual del conducto.

### Sellado Superior

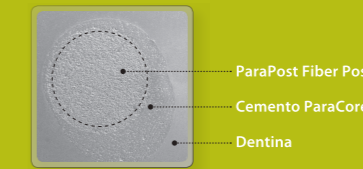
Aplicando el adhesivo ParaBond previo a la cementación con ParaCore® selle y proteja efectivamente a la restauración de las microfiltraciones marginales, minimizando el riesgo de complicaciones postoperatorias.

### Comparación de filtraciones después de un ciclo térmico.



### Interfase de Adhesión Óptima

Aplicar ParaBond dentro del conducto radicular antes de la cementación del poste crea una interfase de adhesión óptima entre la dentina, el cemento y el poste que potencializan la retención del poste dentro del conducto.



Fuente: Datos internos

## ParaPost® FIBER LUX PLUS

Poste translúcido de fibra de vidrio reforzado con resina.

Dos alternativas para ajustarse a diversas situaciones clínicas.

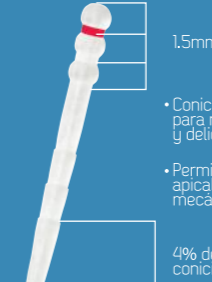
El Sistema de Postes flexibles más preciso, funcional y conservador a nivel mundial.

El sistema más completo en diámetros de brocas y postes, lo que permite respetar el diámetro del conducto y conservar la mayor cantidad de dentina.

### Excelente radiopacidad ahora optimizada

El ParaPost® Fiber Lux® Plus y Taper Lux® en comparación con otros postes demostró tener un excelente contraste radiográfico facilitando la visualización del mismo en el conducto.

### ParaPost TaperLux Plus®

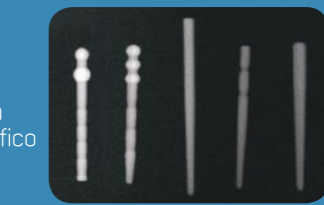


\*Conicidad del 4% para raíces delgadas y delicadas

\*Permite una gran adaptación apical en la preparación mecánica radicular

## ParaPost® TAPER LUX PLUS

Poste translúcido de fibra de vidrio paralelo con terminación cónica.



La tranquilidad y seguridad de una efectiva cementación optimizada por su translucidez.

ParaPost® FiberLux Plus® y TaperLux Plus® cuenta con una matriz translúcida de resina y fibra de vidrio que permite la cementación inmediata mediante una efectiva transmisión de la luz de fotopolimerización.



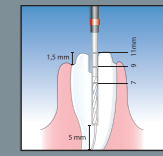
**Intro Kit COL200 ParaCore Tono Dentina 5ml Contiene**  
ParaCore 5ml Tono Dentina  
ParaBond Acondicionador No-Enjuague 3ml  
ParaBond Adhesivo A 3 ml  
ParaBond Adhesivo B 3 ml

**Repuestos**  
COL201 ParaCore Tono Dentina 2 x 5ml  
COL201.1 ParaCore Tono Translúcido 2 x 5ml

## PASO A PASO

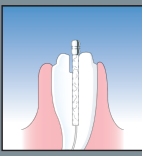
### Cementación adhesiva y reconstrucción del muñón en uno

#### Paso 1



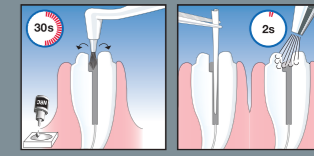
Prepare el conducto radicular con la fresa ParaPost® del poste que usted selecciono.

#### Paso 2



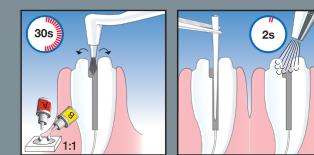
Verifique el tamaño del poste ParaPost® dentro del conducto radicular y ajuste en caso necesario el largo del mismo.

#### Paso 3



a) Acondicione el conducto radicular con el ParaBond® Non-Rinse Conditioner.  
b) Elimine el exceso de acondicionador con puntas de papel.  
c) Aplique aire sobre excedentes del acondicionador.

#### Paso 4



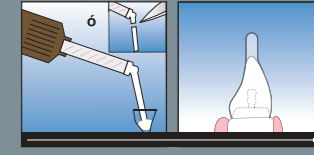
a) Aplique la mezcla de los adhesivos ParaBond® A y B en el conducto radicular.  
b) Elimine el exceso de adhesivo con puntas de papel.  
c) Aplique aire sobre el adhesivo para secarlo.

#### Paso 5



a) Aplique ParaCore® directamente en el conducto usando una punta radicular.  
b) Humecte el poste con ParaCore® y colóquelo dentro del conducto.  
c) Elimine el exceso de material y fotopolimerice.

#### Paso 6



a) Rellene el acetato preformado de muñones ParaForm® con el material para la reconstrucción de muñones ParaCore®.  
b) Posicione el acetato de muñones previamente rellenado.  
c) Elimine el exceso de material ParaCore® y fotopolimerice.  
d) Retire el acetato terminando la restauración.

a) Rellene el acetato preformado de muñones ParaForm® con el material para la reconstrucción de muñones ParaCore®.  
b) Posicione el acetato de muñones previamente rellenado.  
c) Elimine el exceso de material ParaCore® y fotopolimerice.  
d) Retire el acetato terminando la restauración.

### TABLA COMPARATIVA

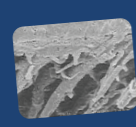
Composición	FIBER WHITE PLUS	FIBER LUX PLUS	TAPER LUX PLUS
Fibra de vidrio	42%	60%	60%
Resina	29%	40%	40%
Rellenos cerámicos	29%		
<b>Propiedades Físicas:</b>			
Resistencia flexural	990 Mpa	1600 Mpa	1600 Mpa
Resistencia compresiva	340 Mpa	630 Mpa	630 Mpa
Resistencia a la tensión	1200 Mpa	1475 Mpa	1475 Mpa
Módulo de elasticidad	29.2 Gpa	45 Gpa	45 Gpa



**1962**  
Nacimiento del Sistema ParaPost®  
Primer sistema de postes prefabricados. Nace la técnica de una sola visita.



**1975**  
Lanzamiento de President®  
Primer Silicón por Adición



**1982**  
Consolidación de la Odontología Adhesiva  
Después de Buonocore (1955), Bowen (1962), Fusayama (1980), Nakabayashi identifica la capa híbrida.



**1984**  
Incorporación del Titanio al Sistema ParaPost®



**1990**  
Integración de Coltène y Whaledent  
Dos líderes en tecnología e innovación dental mundial se unen.



**1997**  
Lanzamiento de Speedex  
Primer silicón por condensación con estabilidad dimensional.



**2000**  
Lanzamiento de FiberWhite  
La tendencia al poste flexible toma una fuerza que lo vuelve irreversible.



**2004**  
Lanzamiento de FiberLux  
Se consolida el liderazgo de Coltène Whaledent en postes prefabricados.



**2006**  
Lanzamiento de TaperLux  
Se complementa el portafolio de postes con el lanzamiento de Taper Lux en México.



**2013**  
Lanzamiento de ParaCore  
Sistema clínico integral para cementación de postes, material de reconstrucción de muñón y cementación de restauración definitiva en monobloque.



**2015**  
Optimización de ParaPost System  
Se complementa el sistema de postes con FiberWhite Plus, FiberLux Plus y TaperLux Plus, con nuevo empaque individualizado y radiopacidad optimizada.



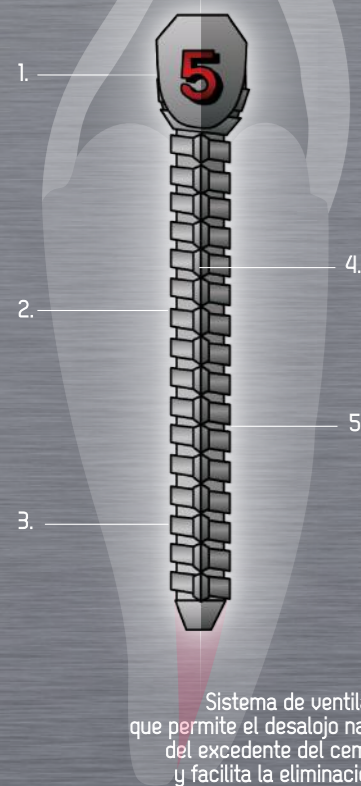
Investigación e innovación continua...  
Coltene Whaledent seguirá manteniéndose a la vanguardia a favor de la odontología mundial.

# 5 ParaPost® Acero Inoxidable PDL

1. Codificado por número y por color.

2. Paralelo, pasivo, libre de stress.

3. Espiga con retenciones en forma de asperas oblicuas (edentaduras).



4. Sistema de ventilación que permite el desalojo natural del excedente del cemento y facilita la eliminación de la presión hidrostática

5. Resistente a la rotación, a fuerzas oblicuas y a las cargas tensionales.

## ParaPost® Ti El Sistema ParaPost® Ahora en Titanio

Hecho bajo norma Ti6Al4V aleación de titanio que lo hace dos veces más resistente que el titanio puro.



Basados en el compromiso de COA INTERNACIONAL por ofrecer educación y capacitación continua, ponemos a su disposición EDUCOA, con diferentes formatos de contenido disponibles para la comunidad odontológica tanto presenciales como en formatos digitales en vivo o grabados; tales como conferencias, degustaciones clínicas, talleres dentales, webinars, videos, literatura, entre otros.



Conoce lo que EDUCOA tiene para ti



### CONFERENCIAS

Asista a nuestras próximas conferencias Presenciales y Online. Consulte nuestro amplio catálogo de conferencias grabadas.



Lo invitamos a participar tanto en nuestras conferencias presenciales como online que tenemos para usted, consulte las fechas dentro de nuestro sitio web.

Consulte aquí nuestros próximos exponentes, así como los webinars anteriores.



### TALLERES

Viva una experiencia para sus sentidos al probar y degustar algunos de los productos más innovadores de nuestro portafolio COA.



Lo invitamos a conocer, tocar, utilizar, probar y degustar algunos de nuestros productos más innovadores; consulte las próximas fechas de nuestros "Talleres Dentales COA".



### LITERATURA

Consulte y descargue información de nuestro amplio portafolio de Soluciones Odontológicas Integrales.



Consulte las futuras "Degustaciones Clínicas" con el tema "Reconstrucción Post Endodontica en Monobloque".



### VIDEOS

Información ágil y didáctica en nuestro amplio listado de videos demostrativos.

Visite nuestro sitio online y vea cada uno de nuestros videos de producto, conferencias grabadas, etc., Además de más videos relacionados al tema "Reconstrucción Post Endodontica en Monobloque"

testimoniales.

"... una historia de 14 años con charlas y cursos prácticos con la constante de ver el asombro en los participantes al hacer el Paso a Paso y escucharles expresiones como: -¿Ya terminamos?, ¿Así de fácil y rápido es colocar un poste ParaPost?-".

Dr. Francisco J. Quiñones  
Cirujano dentista, UdeG  
Consultor Coltène Whaledent para México y Latinoamérica

"...después de más de 10 años de experiencia, puedo decir que los postes flexibles de fibra son la mejor alternativa por ser menos agresivos, más sencillos, más fáciles de adherir y más fáciles de remover para retratamientos".

Dr. Enrique Kogan  
Cirujano dentista, Unitec  
Especialista en Prótesis Fija  
Universidad de Missouri, Kansas City

"...en la bibliografía podemos encontrar numerosas técnicas empleadas para la restauración de órganos dentarios con previa terapia endodóncica. En los principios de la reconstrucción científica, Pierre Fauchard en 1728 describió técnicas de "dientes de pivote". A partir de esta fecha hasta la actualidad la odontología restauradora en este campo ha tenido una gran evolución. Uno de esos avances son, desde su advenimiento, los postes prefabricados y con ellos, la técnica de una sola visita."

Dr. Miguel Ángel Díaz Maya  
Cirujano dentista, UNAM  
Especialista en Endodoncia  
UNAM

presentaciones.

Características	Postes de Fibra						Postes de Metal							
	ParaPost® Fiber White®			ParaPost® Fiber Lux®			PDL Acero Inoxidable		PDMT TI		Brocas			
Presentación	Repuestos caja con 5	Kit		Repuestos caja con 5	Kit		Repuestos caja con 10	Kit	Repuestos caja con 10	Kit		Caja con 3		
Código	-	WHA051		-	WHA090		-	WHA126	-	WHA150		-		
Especificación	Postes	Postes	Brocas	Postes	Postes	Brocas	Postes	Postes	Brocas	Postes	Postes	Brocas		
Código de Color	# 3 Café (0.036 / 0.90mm)	-	-	-	WHA091	2	1	WHA127	2	1	WHA151	2	1	WHA143
# 4 Amarillo (0.0407 / 1.00mm)	-	-	-	-	WHA092	3	1	WHA128	5	1	WHA152	5	1	WHA144
# 4.5 Azul (0.045 / 1.14mm)	WHA054	3	1	WHA093	3	1	-	-	-	-	-	-	WHA148	
# 5 Rojo (0.050 / 1.25mm)	WHA056	3	1	WHA094	3	1	WHA129	6	1	WHA153	6	1	WHA145	
# 5.5 Violeta (0.055 / 1.40mm)	WHA058	2	1	WHA095	2	1	-	-	-	-	-	-	WHA149	
# 6 Negro (0.060 / 1.50mm)	WHA060	2	1	WHA096	2	1	WHA130	6	1	WHA154	6	1	WHA146	
# 7 Verde (0.070 / 1.75mm)	-	-	-	-	-	-	WHA131	1	1	WHA155	1	1	WHA147	
Mica Milimetrada	-	Incluye		-	Incluye		-	-	-	-	-	-	-	
Maneral Desobturador	-	Incluye		-	Incluye		-	-	-	-	-	-	-	

Características	Postes de Fibra						Brocas	
	ParaPost® TaperLux®			Brocas			Brocas	
Presentación	Repuestos caja con 10	Kit		Repuestos caja con 3	Kit Brocas		Kit Brocas	
Código	-	WHA070		-	WHA075		WHA075	
Especificación	Postes	Postes	Brocas	Brocas	Brocas		Brocas	
Código de Color	Diámetro	Coronal	Apical	Postes	Postes	Brocas	Brocas	Brocas
# 4.5 Azul	1.14mm	0.90°mm	WHA071.1	5	1	WHA156	1	
# 5 Rojo	1.25mm	1.00°mm	WHA072.1	5	1	WHA157	1	
# 5.5 Violeta	1.40mm	1.10°mm	WHA073.1	3	1	WHA158	1	
# 6 Negro	1.50mm	1.20°mm	WHA074.1	2	1	WHA159	1	



Guadalajara  
Lerdo de Tejada No. 2473  
Col. Arcos Sur, C.P. 44150  
Guadalajara, Jal. México  
Tel. 01 (33) 5000 9999  
Fax. 01 (33) 5000 9960  
01 800 2481 COA

Ciudad de México  
Odontología No. 82  
Col. Copilco Universidad,  
C.P. 04360, CDMX  
Tel. 01 (55) 5000 9999  
Fax. 01 (55) 5000 9972  
01 800 0622 COA

Monterrey, NL  
Venado No. 600  
Col. Mitras Centro  
C.P. 64460, Monterrey, NL.  
Tel. 01 (81) 4444 3020

Chile  
Pocuro 1915  
Providencia,  
Santiago, Chile  
Fono: (562) 7905200

Línea de Atención  
a Odontólogos  
01 800 COA 5000

