



única anterior

developed with **STYLE ITALIANO™**

la solución para restauraciones anteriores

Sistema versátil que permite restaurar todos los dientes anteriores

Restauración de los márgenes interproximales y cervicales con una sola matriz

Reconstrucción de márgenes interproximales correctos gracias a las matrices de contorno anatómico

Fácil gestión de la zona cervical: excelente predictibilidad de la restauración y retracción gingival

¡nueva!
Única minideep anterior

anterior matrix systems

Unica InfoGuide

cómo elegir la matriz Unica

Elige la matriz en función de su la forma y el diente a restaurar



Elige *Unica anterior* para:

- incisivos centrales maxilares
- incisivos laterales maxilares
- dientes caninos

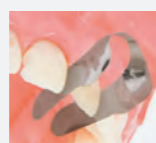
¡nueva!



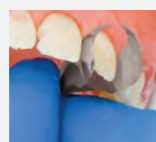
Elige *Unica minideep anterior* para:

- incisivos laterales maxilares y mandibulares
- incisivos centrales mandibulares
- dientes conoides
- dientes laterales conicos
- dientes triangulares
- dientes de diámetro cervical estrecho

cómo colocar la matriz Unica



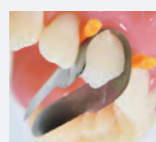
1 Utilice las aletas de colocación para introducir Unica en los espacios interproximales. En caso de superficies de contacto estrechas, inserte una aletas cada vez



2 Tire suavemente de la matriz hacia el paladar con las aletas de colocación



3 Empuje la conexión cervical en el surco gingival

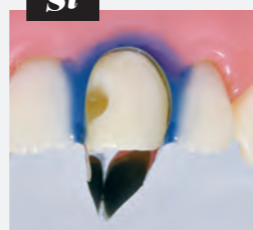


4 Introduce las cuñas myWedge para fijar la matriz en sitio

consejos

Asegure la matriz Unica en sitio con un dique líquido en caso de que una cuña corra el riesgo de mover o deformar la matriz.

Sí



No

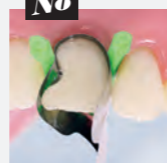


Foto de portada Dr. Dan Lazar

REV 05/09/2021

Follow us
#thinkunica



Polydentia SA
via Cantonale 47
6805 Mezzovico-Vira
Switzerland

phone: +41 91 946 29 48
fax: +41 91 946 32 03

info@polydentia.ch
polydentia.ch



unica anterior

developed with
STYLE ITALIANO™



¡nueva!
Unica minideep anterior matrices

polydentia
swiss manufacture+

Unica anterior es el sistema de matrices ideal para restauraciones de dientes anteriores, como clases III, IV y V, carillas de composite con técnica estratificada directa y modificaciones de forma. Gracias a su forma contorneada, las matrices del sistema, Unica anterior y Unica minideep anterior se adaptan correctamente a las diferentes morfologías de todos los dientes anteriores.

Permiten restaurar los márgenes proximal y cervical al mismo tiempo, aún en presencia de aislamiento con diques de goma o hilos retractores. En adición, una vez colocadas, las matrices Unica permiten visualizar la forma final de la restauración, incluso antes de iniciar el procedimiento.

<p>kit</p> <p>Unica Introkit anterior - REF 6900</p> <ul style="list-style-type: none"> 20 uds Unica anterior matrices 20 uds Unica minideep anterior matrices 40 uds myWedge XS 40 uds myWedge S 40 uds myWedge M 1 ud myQuickmatrix Forceps 	<p>repuestos</p> <table border="0"> <tr> <td> <p>Unica anterior REF 6912 12 uds REF 6950 50 uds</p> </td> <td> <p>Unica minideep anterior REF 6911 12 uds REF 6951 50 uds</p> </td> <td> <p>REF 5703 myQuickmatrix Forceps</p> </td> </tr> <tr> <td> <p>REF 7101 myWedge Extrasmall (XS) 100 uds</p> </td> <td> <p>REF 7102 myWedge Small (S) 100 uds</p> </td> <td> <p>REF 7103 myWedge Medium (M) 100 uds</p> </td> </tr> </table>	<p>Unica anterior REF 6912 12 uds REF 6950 50 uds</p>	<p>Unica minideep anterior REF 6911 12 uds REF 6951 50 uds</p>	<p>REF 5703 myQuickmatrix Forceps</p>	<p>REF 7101 myWedge Extrasmall (XS) 100 uds</p>	<p>REF 7102 myWedge Small (S) 100 uds</p>	<p>REF 7103 myWedge Medium (M) 100 uds</p>
<p>Unica anterior REF 6912 12 uds REF 6950 50 uds</p>	<p>Unica minideep anterior REF 6911 12 uds REF 6951 50 uds</p>	<p>REF 5703 myQuickmatrix Forceps</p>					
<p>REF 7101 myWedge Extrasmall (XS) 100 uds</p>	<p>REF 7102 myWedge Small (S) 100 uds</p>	<p>REF 7103 myWedge Medium (M) 100 uds</p>					



"En la odontología conservadora moderna, la elección de productos y técnicas que aplicamos cada día debe ser predecible y económica, incorporando avances sencillos y claros para nuestros procedimientos diarios. Unica es la solución para las restauraciones anteriores habituales, bien sean clases III, IV, V, modificaciones de forma y/o carillas de composite directas con técnica estratificada. Un sistema de matriz efectivo para restauraciones del día a día con resultados estéticos y funcionales."

Dr. Jordi Manauta, DDS
Head of Styleitaliano Idea Factory,
Italia

Imagen clínica por cortesía del
Dr. Osama Shaalan

Unica anterior

el clásico de Polydentia para restauraciones anteriores



- Acero inoxidable ultrafino (0,03 mm) para superficies de contacto estrechas
- Aletas para facilitar la colocación
- Contorno anatómico para restauraciones correctas con anatomías naturales

Elige *Unica anterior* para:

- incisivos centrales maxilares
- incisivos laterales maxilares
- dientes caninos



¡nueva!

Unica minideep anterior

mejor adaptación en los dientes anteriores más pequeños



- Acero inoxidable ultrafino (0,03 mm) para superficies de contacto estrechas
- Ajuste cervical mejorado en los incisivos mandibulares y laterales
- Aletas para facilitar la colocación
- Material maleable para una mayor adaptabilidad
- Contorno anatómico para restauraciones correctas con anatomías naturales

Elige *Unica minideep anterior* para:

- incisivos laterales maxilares y mandibulares
- incisivos centrales mandibulares
- dientes conoides
- dientes laterales conicos
- dientes triangulares
- dientes de diámetro cervical estrecho



El sistema de matriz anterior Unica permite restaurar los márgenes proximales y cervicales con una sola matriz

<p>CASO CLÍNICO</p> <p>carillas de composite en los incisivos centrales superiores</p> <p><i>Unica anterior es la matriz ideal para la restauración de los incisivos centrales superiores. Su ingeniosa forma la convierte en la herramienta esencial para optimizar los procedimientos de restauración de los dientes anteriores, logrando resultados predecibles y ahorrando tiempo en el sillón.</i></p> <p>Dr. Jordi Manauta Italia</p> <p>para más información</p>	<p>UNICA ANTERIOR</p>	<p>¡nueva!</p> <p>UNICA MINIDEEP ANTERIOR</p> <p>CASO CLÍNICO</p> <p>cierre del diastema entre los incisivos centrales y modificación de la forma de los incisivos laterales coniformes</p> <p><i>El diseño y el material de la nueva Unica minideep anterior permite que esta matriz se adapte a muchas formas de dientes anteriores, además de ser muy útil para diferentes situaciones clínicas, como laterales cónicos pequeños, anteriores mandibulares, cierres de sistema y modificaciones de forma.</i></p> <p>Dr. Osama Shaalan Palestina</p> <p>para más información</p>	<p>UNICA MINIDEEP ANTERIOR</p>
---	------------------------------	--	---------------------------------------